



## Mr. Bond ELIMINATE 15 SR

Двигатель	230 В/50 Гц/0,15 кВт
Производительность	2400 л/час
Давление	1,2 бар
Объем бака	15 л
Рабочая температура	50°C
Реверс	полуавтоматический
Диаметр подключения	1/2"
Длина шлангов	2/2м
Тип защиты IP	IP54
Габариты (ДхШхВ)	35x35x48 см
Габариты упаковки (ДхШхВ)	41x41x69 см
Вес	7 кг
Страна изготовитель	Италия

## 7 шагов профессиональной очистки оборудования

- Выберите элиминейтор Mr. Bond
- Используйте реагенты Mr. Bond для очистки
- Проверьте наличие коррозии пластин с Mr. Bond INSPECTION KIT
- Нейтрализуйте поверхность с Mr. Bond NEUTRALIZER
- Убедитесь, что уровень pH=7, с Mr. Bond pH-TEST
- Проведите пассивацию оборудования с Mr. Bond PREVENT
- Используйте Mr. Bond UTILIZER UNIQUE для утилизации

## Комплект поставки

Элиминейтор	1 шт
Соединительные шланги	2 шт
Технический паспорт	1 шт
Упаковка	1 шт

## Допустимые реагенты

В качестве рабочей среды используйте растворы на основе реагентов торговой марки Mr. Bond. При использовании реагентов, не имеющих допуски к элиминейторам Mr. Bond, производитель вправе отказать в гарантийном обслуживании.

## ТЕХНИЧЕСКИЙ ПАСПОРТ

Персональный кислотостойкий элиминейтор для восстановления КПД отопительного оборудования, за счет химической очистки от накипи и сложных кальциевых отложений.

## Глоссарий

Элиминейтор – оборудование или установка для безразборной очистки и обслуживания котлов, трубопроводов, бойлеров, теплообменников или инженерных систем тепло- и водоснабжения химическим или компрессорным способом.

## Миссия Mr. Bond

Сделать тепло доступным и долговечным, продлить срок эффективной службы отопительного оборудования и инженерных систем, сократить расходы потребителей на отопление и водоснабжение.

## Девиз Mr. Bond

Делаем лучшим образом, с тем что имеем, там где находимся.

## Философия Mr. Bond

Мы считаем своим долгом донести до широкой аудитории важность и ценность сервисных инженеров, ценность мастеров ручного труда, которые делают всё необходимое для нашей с вами комфортной и уютной жизни!

Пользователи наших продуктов — это настоящие герои современного мирного времени.

И наши герои с гордостью выбирают Mr. Bond.

## Преимущество продукта

- Изготовлен полностью из ударопрочных и кислотостойких материалов.
- Оснащен полуавтоматическим реверсом потока рабочей среды.
- Закрытое рабочее колесо элиминейтора выполнено из антифракционного полимера нового поколения.
- КПД закрытого рабочего колеса достигает 93%

## Указания по эксплуатации

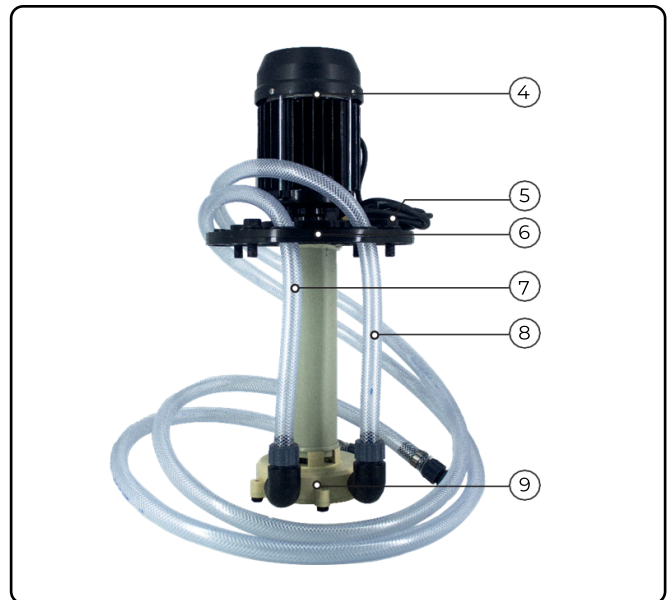
Время непрерывной работы элиминейтора не должно превышать 2-х часов. Для продолжения работы необходим перерыв в 30 минут.

В процессе работы элиминейтора следует периодически проверять отсутствие влаги в электродвигателе и контролировать соединение шлангов.

Не оставлять элиминейтор без внимания в течение работы.

При проявлении посторонних шумов в работе элиминейтора, а также при появлении запаха горелого пластика или изоляции, необходимо немедленно прекратить эксплуатацию элиминейтора и обратиться в сервисный центр PIPAL.

**ПРЕДОСТЕРЕЖЕНИЕ:** Раствор чрезвычайно опасен!



## Руководство по эксплуатации

Установить Элиминейтор на горизонтальную ровную поверхность или фундаментную плитку. Отсоединить промываемое теплообменное оборудование от системы с помощью запорной арматуры и слить из него теплоноситель.

Подсоединить Элиминейтор шлангами 3 и 4, входящими в комплект поставки, к промываемому оборудованию.

## Запуск и работа

- Заполнить бак наполовину водопроводной водой.
- Добавить в бак реагент Mr.Bond в зависимости от решаемой задачи.
- В процессе промывки крышка бака 2 должна быть открыта для удаления газов, образующихся при промывке. Пена образующаяся при работе элиминейтора не должна превышать отметку MAX.
- Подключить элиминейтор к сети 220В переменного тока и запустить его, нажав кнопку пуска 1 в положение I или II.

## Рекомендуем

Для интенсификации процесса промывки менять направление потока рабочей среды, переключая выключатель 5 периодически из положения I в положение II и обратно каждые пять минут.

По завершению промывки слить моющий раствор из теплообменного оборудования и элиминейтора.

Процесс удаления накипи можно считать завершенным тогда, когда пузыри перестают появляться в баке, а раствор остается кислотным.

В обязательном порядке промыть теплообменное оборудование реагентом Mr.Bond NEUTRALIZER для нейтрализации остаточной кислотности. В противном случае неизбежно повреждение оборудования оставшейся кислотой.

## Спецификация

1	Кнопка пуска/реверса потока
2	Крышка горловины бака
3	Ударопрочный бак
4	Электродвигатель
5	Крепежный винт
6	Крышка бака
7	Шланг раствора прямой
8	Шланг раствора обратный
9	Рабочее колесо

## Внимание

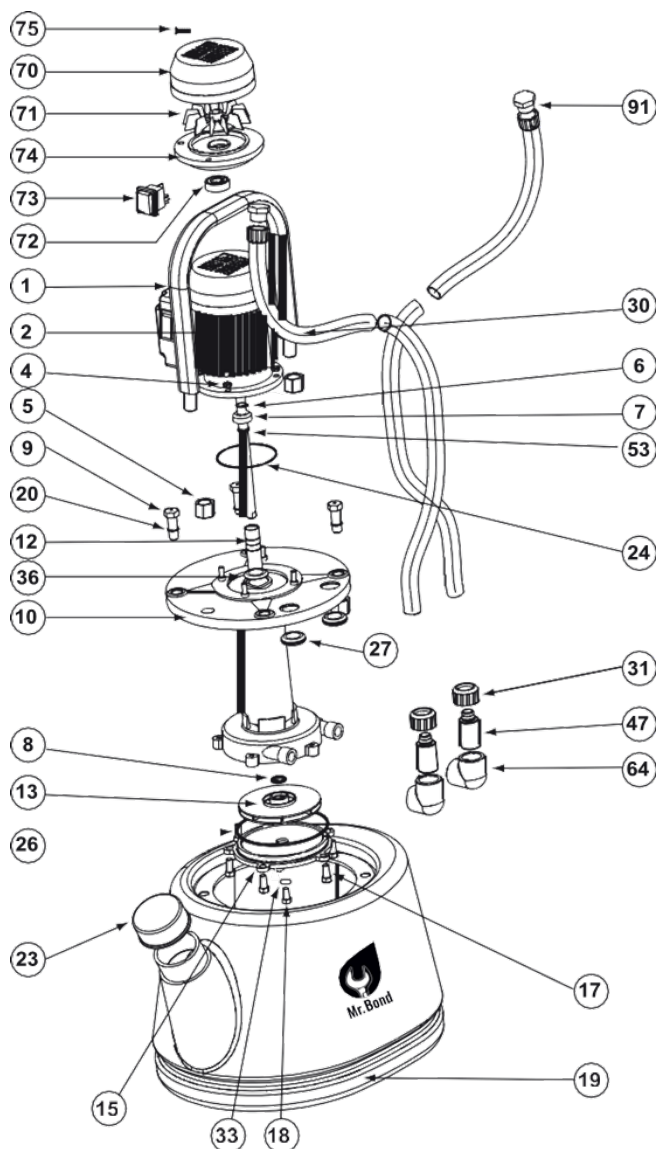
При промывке теплообменного оборудования сначала убедитесь в наличии циркуляции рабочей среды. В противном случае, проведение работ не представляется возможным!

Промывающий рабочий раствор заливается в бачок 3 через горловину, закрытую крышкой 2. Рабочий раствор подается в промываемое оборудование армированными шлангами 7 и 8. Включение/Изменение направления потока рабочего раствора осуществляется с помощью кнопки включения/управления реверсом 1. Вертикально расположенный электродвигатель 4 служит для привода насоса с закрытым рабочим колесом 9 из антифракционного кислотостойкого полимера. Крышка с электродвигателем 4 крепится к баку винтами 5.

## Условия хранения и транспортировки

Изделия должны храниться в сухом неотапливаемом помещении по условиям хранения по ГОСТ 15150. Транспортировка изделий должна осуществляться с пустым баком Элиминейтора в вертикальном положении с защитой от воздействия осадков в соответствии с условиями 5 ГОСТ 15150.

## Схема элиминейтора



2	Электродвигатель 220/50
4	Гайка латунь 6МА
5	Глухая гайка 16 МА
6	Кольцо
7	Шайба пластиковая
8	Уплотнительное кольцо под крыльчатку
9	Винт 12МА
10	Фланец+ корпус вала насоса
12	Трубка вала
13	Крыльчатка
15	Крышка крыльчатки
17	Винт 8 МА
18	Винт 6 М
19	Бак
20	Уплотнительное кольцо
23	Крышка бака
24	Уплотнительное кольцо 12М
26	Уплотнительное кольцо под крышку крыльчатки
27	Втулка для фланца
30	Шланг, 2х2 м, 1/2"
31	Гайка 3/4"
33	Уплотнительное кольцо
36	Прокладка D30 x 15 EPDM
47	Штуцер шланга 3/4" x16
47	Фитинги
53	Уплотнительное кольцо
64	Резьбовое колено 3/4"
70	Крышка вентилятора электродвигателя
71	Вентилятор
72	Подшипник
73	Переключатель
74	Фланец мотора
75	75 винт АFTС 3, 5х9, 5 нержавеющая сталь
91	Заглушка

## Меры Безопасности

- Перед установкой, убедитесь, что электросеть оборудована заземлением и соответствует нормам.
- Не использовать элиминейтор вблизи воспламеняющихся жидкостей, газов, взрывных веществ и пыли.
- Перед подключением кабеля к электрической розетке, убедитесь, что выключатель питания находится в положении Выкл.
- Электрическая розетка должна подходить для вилки шнура насоса. Не использовать неисправные розетки несоответствующие европейским нормам.
- Только в случае необходимости используйте сертифицированные удлинители (Европейские нормы).
- Не используйте вилки-переходники. Не модифицируйте вилку и шнур питания.
- Элиминейтор должен находиться в идеальном рабочем состоянии.
- Во время работ по техническому обслуживанию, убедитесь, что переключатель выключен, а вилка отключена.
- Ремонтные работы должны выполняться исключительно квалифицированным персоналом.
- Используйте только оригинальные запасные части.
- Не производите никаких изменений в элиминейторе без авторизации.
- Ремонтировать элиминейторы, персоналом, без авторизации производителя, означает утрату гарантии и работу на небезопасном и потенциально опасном оборудовании.
- Во время использования, устройство должно находиться в недоступном для детей и посторонних лиц месте.
- Хранить элиминейтор в недоступном для детей и посторонних лиц месте.
- Не использовать элиминейтор в состоянии усталости, алкогольного опьянения, под влиянием лекарств или наркотических средств, не употреблять пищу, не курить.
- При использовании элиминейтора надевайте рабочий комбинезон, не носите украшения, убирайте волосы.
- Будьте предельно осторожны при обращении со средствами для удаления накипи.
- Используйте СИЗ (средства индивидуальной защиты).

## Утилизация

Утилизация изделия (переплавка, захоронение, перепродажа) производится в порядке, установленном Законом РФ от 04 мая 1999 г. № 96 – ФЗ «Об охране атмосферного воздуха» (с изменениями на 27.12.2009), от 24 июня 1998 г. № 89 – ФЗ (в редакции с 01.01.2010 г.) «Об отходах производства и потребления», от 10 января 2002 г. № 7 – ФЗ

«Об охране окружающей среды», а также другими российскими и региональными нормами, актами, правилами, распоряжениями и пр., принятыми во исполнение указанных законов.

## Гарантийные обязательства

Изготовитель гарантирует соответствие изделия требованиям безопасности, при условии соблюдения потребителем правил использования, транспортировки, хранения, монтажа и эксплуатации.

Гарантия выдается на 1 год с момента реализации, элиминейтора предоставляется на все дефекты, возникшие по вине завода-изготовителя.

Гарантия не распространяется на дефекты, возникшие в случаях:

- использование химических реагентов, отличных от рекомендованных производителем оборудования Mr.Bond ELIMINATE;
- нарушения паспортных режимов хранения, монтажа, испытания, эксплуатации и обслуживания;
- ненадлежащей транспортировки и погрузо-разгрузочных работ;
- использование химических реагентов в недопустимых концентрациях;
- хранение химии в баке Элиминейтора (до и после процедуры промывки);
- наличие повреждений, вызванных пожаром, стихией, форс-мажорными обстоятельствами;
- повреждений, вызванных неправильными действиями потребителя;
- наличия следов постороннего вмешательства в конструкцию изделия или попыток самостоятельного ремонта оборудования.

Производитель оставляет за собой право внесения изменений в конструкцию, улучшающее качество изделия при сохранении основных эксплуатационных характеристик.

## Условия гарантийного обслуживания

Претензии к качеству товара могут быть предъявлены в течение гарантийного срока. Неисправные изделия в течение гарантийного срока ремонтируются или обмениваются на новые бесплатно. Решение о замене или ремонте изделия принимает сервисный центр. Заменное изделие или его части, полученные в результате ремонта, переходят в собственность сервисного центра.

В случае необоснованности претензии, затраты на диагностику и экспертизу изделия оплачиваются покупателем.

Изделия принимаются в гарантийный ремонт (а также при возврате) полностью укомплектованными.

**Спасибо, что выбираете Mr.Bond**

## Гарантийный талон № \_\_\_\_\_

(действителен при заполнении)

### ПЕРСОНАЛЬНЫЙ ЭЛИМИНЕЙТОР С ПОЛУАВТОМАТИЧЕСКИМ РЕВЕРСОМ Mr.Bond ELIMINATE 15 SR

Серийный номер с голограммы: \_\_\_\_\_

Название и адрес торгующей организации: \_\_\_\_\_

Дата продажи: \_\_\_\_\_

Подпись продавца: \_\_\_\_\_

Штамп или печать  
торгующей  
организации

Штамп о  
приемке

С условиями гарантии СОГЛАСЕН:

Покупатель \_\_\_\_\_ (подпись)

Гарантийный срок – двенадцать месяцев с даты продажи конечному потребителю

По вопросам гарантийного ремонта, рекламаций и претензий к качеству изделий обращаться по телефону 8 495 771 71 17, оставляйте заявку по почте [support@MyPipal.ru](mailto:support@MyPipal.ru) или сканируйте QR-код и связывайтесь с нами любым удобным для вас способом.



При предъявлении претензии к качеству товара, покупатель представляет следующие документы:

1. Заявление в произвольной форме, в котором указываются:
  - название организации или Ф.И.О. покупателя, фактический адрес и контактные телефоны;
  - краткое описание дефекта.
2. Документ, подтверждающий покупку изделия (накладная, квитанция).
3. Настоящий заполненный гарантийный талон.

Отметка о возврате или обмене товара: \_\_\_\_\_

Дата приемки в гарантийный ремонт

«\_\_\_» \_\_\_\_\_ 20\_\_\_ г. Подпись \_\_\_\_\_